

2024
ANNIVERSARY



新津鉄道資料館
Niitsu Railway Museum



2024年7月5日
新潟市新津鉄道資料館
JR東日本新潟支社

「SL ばんえつ物語」25周年記念特別展 「『SL ばんえつ物語』・25年の軌跡」を開催します！

「SL ばんえつ物語」は2024年4月29日（月）をもって運行25周年を迎えました。これを記念して新潟市新津鉄道資料館とJR東日本新潟支社では特別展「『SL ばんえつ物語』・25年の軌跡」を開催します。1969年の引退から30年の年月を超え1999年に復活を果たした「SL ばんえつ物語」の四半世紀の軌跡を写真やパネルで振り返ります。ぜひ、この機会に新津鉄道資料館にお越しいただき、「SL ばんえつ物語」の歴史に触れてみませんか。

【特別展「SL ばんえつ物語」・25年の軌跡について】

1. 会期

2024年7月27日（土）～10月21日（月）
9:30～17:00（入館は16:30まで）
※休館日：毎週火曜日
※特別展の観覧には入館券が必要です。



平瀬トンネルを出るSL ばんえつ物語
瀬古龍雄氏撮影（新津鉄道資料館提供）



新津第一小学校へ自走するC57 180号機
瀬古龍雄氏撮影（新津鉄道資料館提供）

2. 展示内容

磐越西線沿線の季節ごとの風景の中を走行する写真作品とともに、四半世紀という長い期間、沿線観光の大きな柱として活躍してきた「SL ばんえつ物語」の軌跡をあらためて整理し、その特徴と果たしてきた役割について振り返ります。

3. 関連企画

(1) 特別展記念講演会「SL ばんえつ物語と新津運輸区」 講演者：新津鉄道資料館 館長 磯部 正昭

「SL ばんえつ物語」をけん引する蒸気機関車 C57-180 が現役時代に所属した新津運輸区（当時は新津機関区）と「SL ばんえつ物語」のこれまでの歩みを振り返ります。

開催日：9月23日（月・振替休日）14:00～15:30

場 所：新津地域学園 201 研修室

定 員：80名 ※8月7日（水）から受付開始予定です。お申込み方法等の詳細は新津鉄道資料館 Web サイトにてご案内いたします。

(2) 「SL ばんえつ物語」出張講座

新津鉄道資料館学芸員による「SL ばんえつ物語」を深く知ることができる講座を開催します。

開催日：8月24日（土）、9月29日（日）、10月27日（日）

場 所：「SL ばんえつ物語」4号車展望車（往路・復路ともに五泉駅～津川駅間で実施）

※事前申込はございません。実施区間が近づいたら4号車展望車にお集まりください。

(3) 「SL ばんえつ物語」鉛筆画お絵描きチャレンジ

館内の特設コーナーでお手本となる写真の模写を参考に「SL ばんえつ物語」の絵を描いていただき、列車への理解を深めていただけます。作品は特設コーナー掲示板に掲出いたします。

4. 「SL ばんえつ物語」及び「えちごワンデーパス」「えちごツーデーパス」利用特典

会期中、「SL ばんえつ物語」の使用済指定席券（2024 年発行分）又は、有効期間内の「えちごワンデーパス」「えちごツーデーパス」を持参いただくと観覧料が団体料金に割引となります。入館券購入前に係員へご提示ください。

※団体料金割引は 1 名さま 1 回限りです。

通常観覧料：一般 300 円、高校・大学生 200 円、小・中学生 100 円

団体割引料金：一般 240 円、高校・大学生 160 円、小・中学生 80 円

えちごワンデーパス、えちごツーデーパスの詳細は JR 東日本 Web サイトをご覧ください。

<https://www.jreast.co.jp/niigata/echigo-1day2daypass/>



えちごワンデーパス・えちごツーデーパス
ページ

5. アクセス

新津駅からバス・タクシー又は「あ！キハ観光案内所」のレンタサイクルをご利用ください。

※レンタサイクル貸出時はご本人確認のために身分証明書（運転免許証、健康保険証、学生証等）を確認させていただきます。

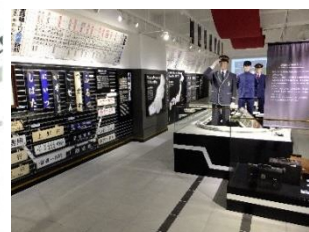
※レンタサイクルは荒天時及び熱中症アラート発令時は貸出中止となります。

レンタサイクルの詳細は新潟市秋葉区 Web サイト内「あ！キハ観光案内所」ページをご覧ください。

https://www.city.niigata.lg.jp/akiha/shisetsu/yoka/akiha_kankouannai.html



あ！キハ観光案内所ページ



屋内常設展示の一例



屋外常設展示の一例

【参考】

- 新潟市新津鉄道資料館 Web サイト

<http://www.ncnrm.com/>



新津鉄道資料館 Web サイト

- 「SL ばんえつ物語」の運転日や詳細な情報は

「のってたのしい列車ポータル」をご覧ください。

<https://www.jreast.co.jp/railway/joyful/c57.html>



のってたのしい列車ポータル
「SL ばんえつ物語」ページ

※「SL ばんえつ物語」は全車指定席です。ご乗車には乗車券・指定席券が必要です。

※画像はすべてイメージです。※掲載内容は予定であり予告なく変更・中止することがあります。